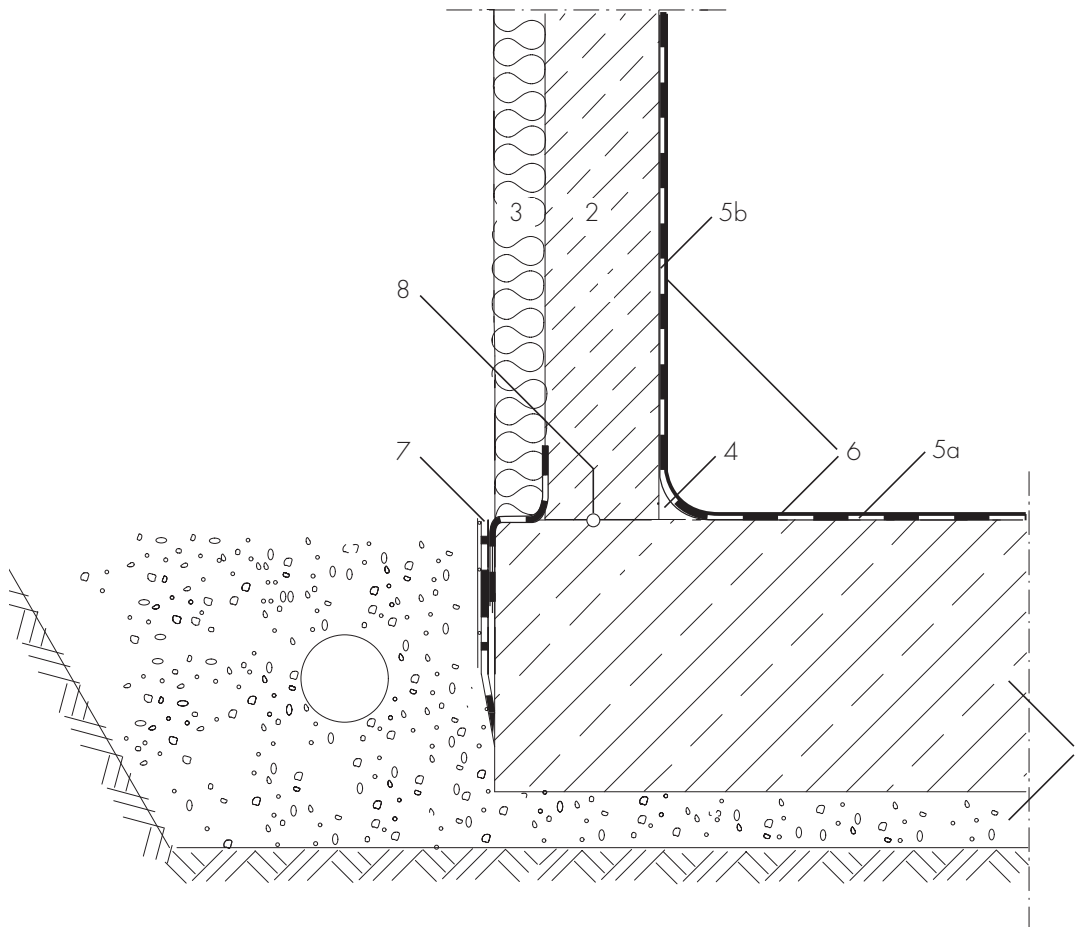


Beschichtung von Biogasanlagen



- 1 Sauberkeitsschicht und Bodenplatte
- 2 Außenwand
- 3 Dämmung
- 4 Hohlkehle aus ASOCRETRN
- 5a Beschichtung aus ASODUR-SG2 und mit Quarzsandabsteuung
- 5b Beschichtung aus ASODUR-SG2-thix und mit Quarzsandabsteuung
- 6 Schutzmaßnahme aus ASODUR-TE
- 7 Abdichtung aus AQUAFIN-2K/M
- 8 Abdichtung der Arbeitsfuge mit AQUAFIN-CJ3 oder AQUAFIN-CJ4