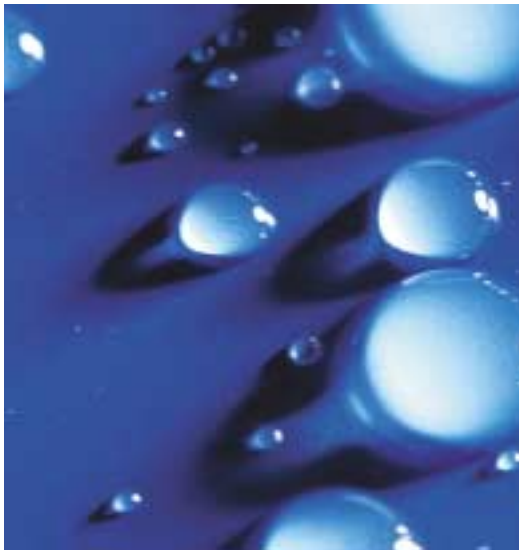


## Natürliche, innenseitige Außenwanddämmung



## Energie sparen

Der Schutz der Bausubstanz vor einer weitergehenden Zerstörung durch Wasser ist ein zentrales Thema der Bauwerkinstandsetzung. Allerdings reicht dies in Zeiten steigender Energiepreise alleine nicht aus, um die Energiekosten zu senken, eine Wertsteigerung der Immobilie und einen besseren Wohnkomfort zu erzielen.

Lassen sich durch den Schutz vor Feuchtigkeit schon Kosten in der Unterhaltung sparen, stellt sich zwangsläufig die Frage nach weiteren Einsparungspotentialen. Hier steht die Energieeinsparung an erster Stelle. Durch effiziente Wärmedämmverbundsysteme, effektivere Heizsysteme etc. erwarten die Auftraggeber bzw. Bauherren eine schnelle Amortisation der Investition. Gleichzeitig wird die Umwelt durch einen geringeren Energieverbrauch geschont.

Bei denkmalgeschützten Gebäuden und/oder Fachwerkhäusern ist jedoch eine klassische Fassadendämmung von außen nicht möglich. Denn die Fassade aus der Gründerzeit oder das Sichtfachwerk soll auch für weitere Generationen erhalten bleiben.



## Die perfekte Kombination zur heutigen Niedrigenergiegedämmung

**Lehm-Unterputz  
THERMOLUT®-UP12**

**Lehm-Oberputz  
THERMOLUT®-OP24**

**Lehm-Feinputz  
THERMOLUT®-FP35**



# Innenseitige Außenwanddämmung mit Lehm

## THERMOLUT®-Putzsystem



### Bauen mit Lehm

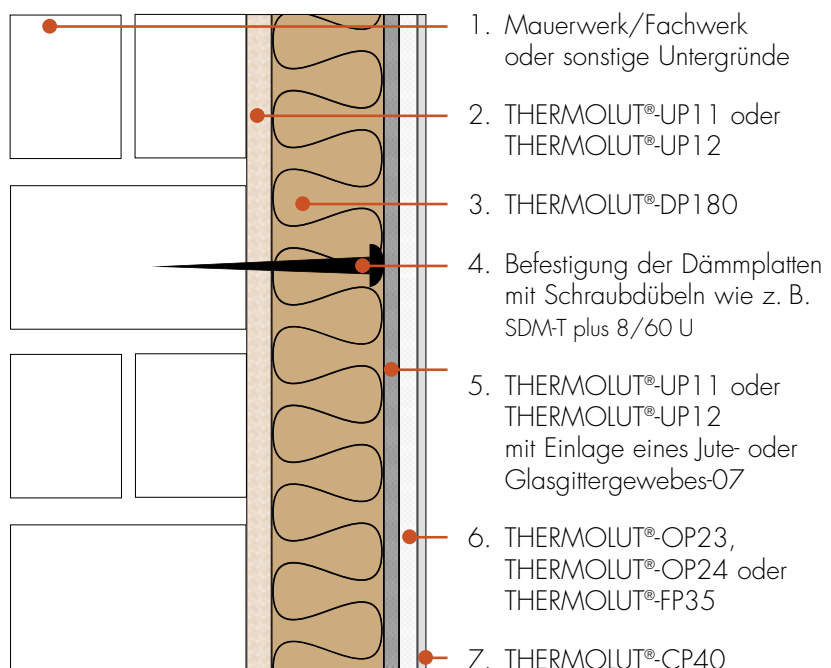
Wohnen mit Wohlfühlklima

Zu Beginn einer jeden Sanierungsmaßnahme steht die Bauschadensanalyse, aus der sich bei sorgfältiger Durchführung dann auch die Sanierungsaufwendungen ergeben. So ist dieses in jedem Fall die erste Maßnahme, welche durchgeführt wird.

Wasser in all seinen Formen schädigt die Bausubstanz.

Die richtige Lösung erhalten Sie mit den unterschiedlichen Abdichtungssystemen AQUAFIN® und den Sanierputzlösungen THERMOPAL®.

Der anschließende Wandaufbau in den nicht feuchtigkeitsbelasteten Bereichen erfolgt dann mit dem THERMOLUT®-Putzsystem. Je nach erforderlicher Schichtdicke kommen die unterschiedlichen Putze zum Einsatz.



Seit Jahrtausenden werden Bauwerke aus Lehm errichtet und dekorativ gestaltet. Von besonderer Bedeutung ist seine dampfdiffusionsoffene Eigenschaft. D. h., Wasser kann in Dampfform durch den Lehm entweichen. Des Weiteren bindet Lehm nicht durch chemische Prozesse ab. Insofern kann er nicht aufbrennen. Beschädigungen in der Oberfläche können einfach repariert werden. Gleichzeitig schaffen Lehmputze ein angenehmes Raumklima. Durch die absorbierenden Eigenschaften wird Luftfeuchtigkeit aufgenommen und unangenehme Gerüche werden abgebaut.



Mit den farbigen Colorputzen THERMOLUT®-CP40 erzielen Sie durch die Variationen der einzelnen Grundfarben ein einmaliges natürliches Farbenspiel. Von fein strukturiert über rustikal bis hin zu mediterranem Flair lassen sich unnachahmliche Oberflächen gestalten. Das THERMOLUT®-Putzsystem eignet sich daher nicht nur für die Sanierung von Bestandsgebäuden, sondern auch für Neubauten. Von der Wandgestaltung in der Wellnessoase, der Gastronomie bis hin zu privaten Wohnräumen finden sich vielfältige Anwendungsmöglichkeiten. Denn Lehm löst keine Allergien aus und schützt auch vor Elektromog.



### **Nachträgliche innenseitige Außenwanddämmung**

Für Gebäude deren Außenwände nicht gedämmt werden können, bleibt als einzige Alternative eine nachträgliche, innenseitige Außenwanddämmung. Das System besteht aus den Lehmputzen und der Holzfaserdämmplatte THERMOLUT®-DP180. In beiden Fällen handelt es sich um ökologische Baustoffe, welche über sehr gute bauphysikalische Eigenschaften verfügen.

Durch die sehr guten Dämmeigenschaften der Holzfaserdämmplatte THERMOLUT®-DP180 wird nicht nur

Energie gespart. Innenräume heizen sich im Sommer nicht so stark auf und sorgen für eine angenehme Raumtemperatur. Gleichzeitig trägt diese natürliche Dämmung zum Schall- und Brandschutz bei.

Bei der raumseitigen Dämmung von Außenfassaden ist zu berücksichtigen, dass die Innenwände und Geschosdecken mit in dieses Konzept einbezogen werden. Andernfalls besteht die Möglichkeit, dass sich Wärmebrücken bilden, die zu Kondensatausfall führen.



# THERMOLUT®-Putzsystem

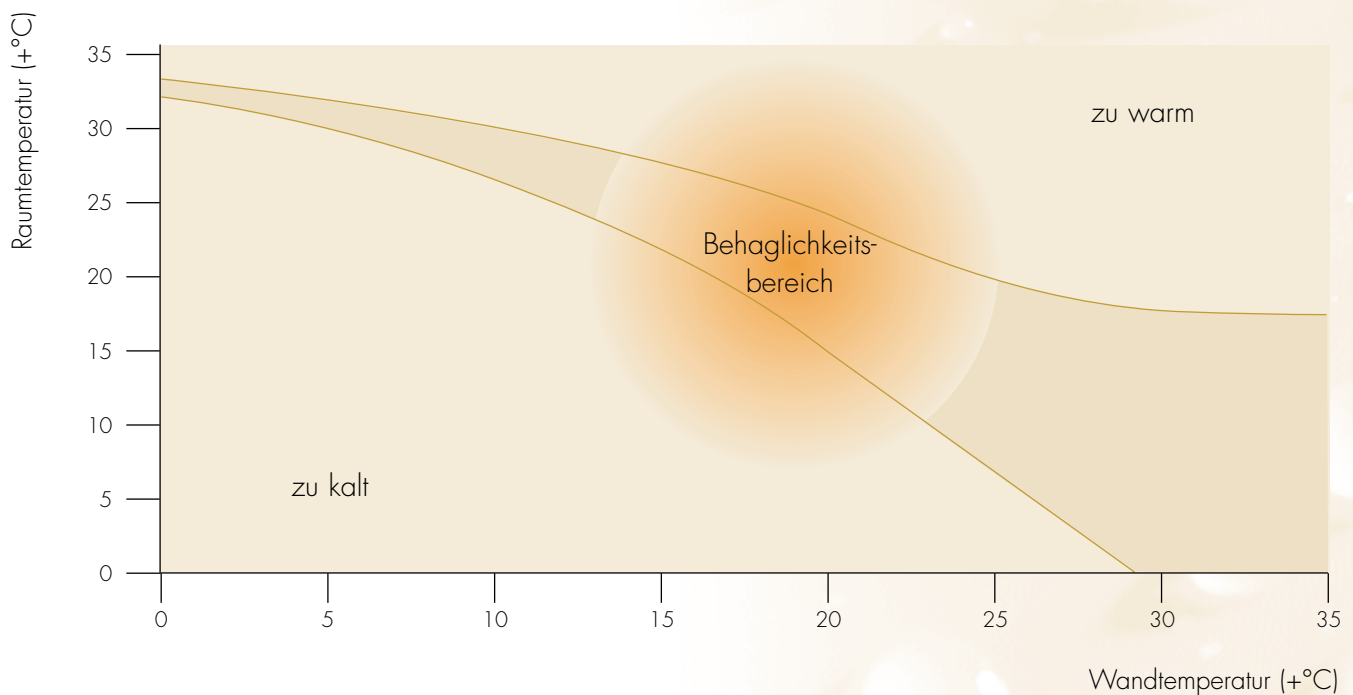
# Innenseitige Außenwanddämmung mit Lehm

## THERMOLUT®-Putzsystem

Trockene Raumluft belastet die Atemwege und feuchte Raumluft unterstützt die Schimmelpilzbildung. Dies wiederum führt ebenfalls zu einer Beeinträchtigung der Atemwege. Das heißt, dass ein gesundes Raumklima zum gesundheitlichen Wohlbefinden beiträgt. Gleichzeitig fühlen wir uns bei warmer Raumluft, aber kalten Wänden, unwohl. Daher liegt die optimale Behaglichkeit bei einem ausgeglichenen Temperaturwert zwischen Oberflächentemperatur der Wand und Raumluft. Dieser Behaglichkeitsbereich ermöglicht es uns erst, sich in einem Raum oder Gebäude wohl zu fühlen. Mit dem THERMOLUT®-System lässt sich das optimale Wohlfühlklima erzielen.



### Thermische Behaglichkeit



# Innenseitige Außenwanddämmung mit Lehm

## THERMOLUT®-Putzsystem



**THERMOLUT®-UP11**  
ist ein Lehm-Unterputz/erdfeuchte Mischung für den Einsatz als ein- oder mehrlagiger Hand- oder Maschinen-Unterputz in Innenräumen als Ausgleichs- und Unterputz auf THERMOLUT®-SCHILFROHR-Gewebe, THERMOLUT®-WP50, Mauerwerk, etc.



**THERMOLUT®-FP35**  
ist ein Lehm-Feinputz/trocken, für den Einsatz als ein- oder mehrlagiger Hand- oder Maschinen-Feinputz in Innenräumen auf Lehm-Unterputz, Lehm-Oberputz oder THERMOLUT®-WP50. Maschineneinsatz unter Zugabe von Wasser mit allen handelsüblichen Freifall- und Zwangsmischern möglich.



**THERMOLUT®-UP12**  
ist ein Lehm-Unterputz/trocken für den Einsatz als ein- oder mehrlagiger Hand- oder Maschinen-Unterputz in Innenräumen als Ausgleichs- und Unterputz auf THERMOLUT®-SCHILFROHR-Gewebe, THERMOLUT®-WP50, Mauerwerk, etc. Auch für geschlossene Putzmaschinensysteme geeignet.



**THERMOLUT®-CP40**  
ist ein Lehm-Colorputz/trocken.  
**THERMOLUT®-CP40** ist ein dünnlagiger, farbiger und auf Lehm-basis bestehender Putz für die kreative Wandgestaltung im Innenraum im **THERMOLUT®-Putzsystem**.



**THERMOLUT®-DP180**  
ist eine Holzfaserdämmplatte für die innenseitige Außenwanddämmung.  
**THERMOLUT®-DP180** wird eingesetzt zur innenseitigen Außenwanddämmung in Gebäuden bei denen eine Dämmung von außen nicht möglich oder erwünscht ist. Ferner ist **THERMOLUT®-DP180** geeignet als Wärmedämmung im Innenbereich für Häuser im Holzbau oder in Fachwerkbauweise.



**THERMOLUT®-DP180-LB**  
ist eine Holzfaserdämmplatte für Laibungen an Fenstern und Türen.



**Glasgittergewebe-07**  
ist ein Bewehrungsgewebe für THERMOLUT®-UP11 oder THERMOLUT®-UP12.



**THERMOLUT®-OP23**  
ist ein Lehm-Oberputz/erdfeuchte Mischung, für den Einsatz als ein- oder mehrlagiger Hand- oder Maschinen-Oberputz in Innenräumen auf Lehmunterputz, allen Mauerwerksarten und anderen Massivbaustoffen. Maschineneinsatz unter Zugabe von Wasser mit allen handelsüblichen Freifall- und Zwangsmischern möglich.

**THERMOLUT®-CP40** ist in 10 verschiedenen Farben erhältlich:



weinrot



edelweiß



orange



cremeweiß



ocker



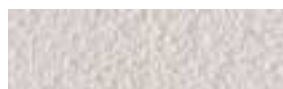
sahara



grün



zimt



weiß



anthrazit

Hinweis: Die Darstellungen sind nicht farbecht!



**THERMOLUT®-SCHILFROHR-Gewebe**  
ist eine Schilfrohrmatte zur Bewehrung und als Putzträger in THERMOLUT®-Lehmputzen auf Holzbalken oder anderen Wand- bzw. Deckenflächen. Die Zwischenräume und die raue Oberfläche des Schilfs sorgen für eine gute Haftung des Putzes.

Die SCHOMBURG GmbH & Co. KG mit ihren drei Vertriebsparten ist internationaler Marktpartner in Entwicklung, Produktion und Vertrieb hochwertiger System-Baustoffe.

Die Kompetenz der SCHOMBURG GmbH Detmold in ihrem deutschen Vertriebsgebiet über den Baustofffachhandel liegt in den Systembereichen

- Bauwerk-Abdichtung und -Instandsetzung
- Systeme zur Fliesenverlegung sowie
- Produkte der allgemeinen Bauchemie, insbesondere Produkte für den Estrichleger und das Verputzhandwerk

Die Kompetenz der RETHMEIER GmbH Detmold liegt auf dem Gebiet der Zement verarbeitenden Industrie. Beliefert werden in Deutschland Betonwerkstein-, Elementbeton- und Transportbetonwerke mit

- Betonzusatzmittel
- Trenn- und Betonhilfsmittel sowie
- Farbslurries

Die INDUTECH GmbH in Detmold berät und betreut Ingenieurbau und Bauplaner mit Produkten und Systemen für den

- Industriebodenbau
- Parkdeckbau
- Verkehrsbau
- Wasserbehälterbau und für die
- Betoninstandsetzung

Fachleute schätzen gleichsam Qualität und Wirtschaftlichkeit der System-Baustoffe, die Serviceleistungen und somit die Kernkompetenz der Unternehmensgruppe.

Ihr Marktpartner:

Änderungen vorbehalten. Rechtsrelevant ist das jeweils gültige Technische Merkblatt.

 **SCHOMBURG**



SCHOMBURG GmbH  
Aquafinstraße 2-8  
D-32760 Detmold  
Telefon +49-5231-953-00  
Fax +49-5231-953-333  
web www.schomburg.de

Werksniederlassung Halle  
Produktion und Auslieferungslager  
Deutsche Grube 5  
D-06116 Halle/Saale  
Telefon +49-345-57180-0  
Fax +49-345-57180-77

21/08 · Ku/KD/KK